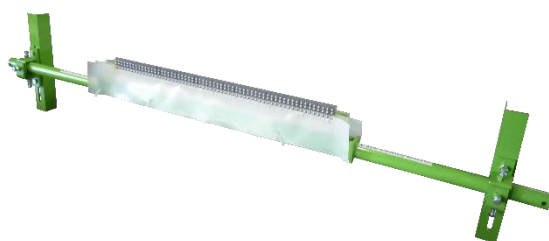
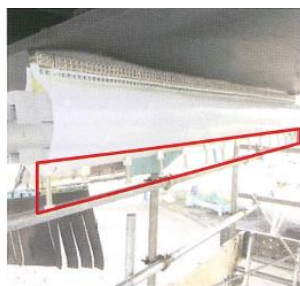
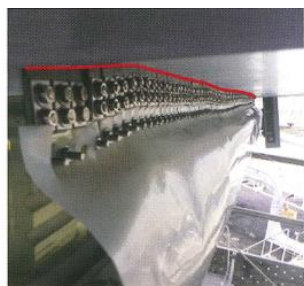


コンベヤ用ベルトクリーナー

[セラミックス・スクレーパー]

新機構採用で難しい 取付調整作業が不要！

ベルトコンベヤは大量の原料輸送に適した設備ですが、ベルトの原料付着により蛇行が発生し落鉱などが発生します。ベルトクリーナーは独自の技術により付着した原料を掻き取る事で落鉱を防ぎ、資源のロスや落下物の除去作業を軽減します。



特徴

- ❖ ベルトの凹凸に合わせてクリーナーの先端形状を自由自在に調節できるので、掻き取り残しを低減します。
- ❖ ウレタンスティックをボルトで押し上げ、ベルトの形状にチップを合わせることができます。
- ❖ 調整ボルトのみで掻き取りをベルトに押し付けますので、調整作業が簡単です。

型式詳細

「チップ材質」「フレーム材質」「接触幅」それぞれからタイプをお選びいただけます。

「MF DIP クリーナー」は、搬送物やベルトコンベヤの形状から、材質やサイズをお選びいただき、オーダーメイド形式で作れます。

(例) MD-TSSN 90/13L

チップ材質

- T: タングステン (超硬)
- C: セラミックス
- U: ウレタン

フレーム材質

- SS: 鉄
- SU: ステンレス
- RL: メッキ

ベルト幅

単位: cm

ウレタンスティックタイプ

ウレタンの長さが13cmで単独のスティックに分割されたLタイプが標準です。使用環境によってシートから切り出したSタイプもご提供できます。

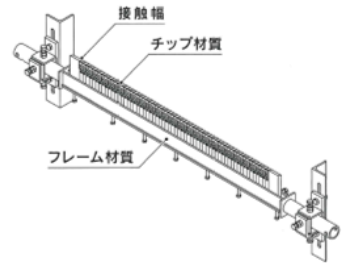
接触幅

- N: ノーマル (標準)
(両端にベルト非接触の45mmの幅倒れ防止ウレタンスティック仕様)
- F: フルチップ (ベルト幅)
(両端までチップが接触している仕様)

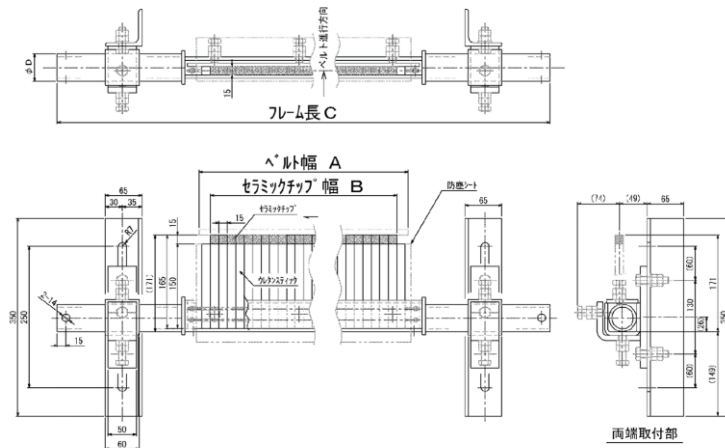
材質や接触幅で選べる $3 \times 3 \times 2 = 18$ タイプ

選定例

搬送物やベルトコンベヤの形状などから、用途に合った材質・接触幅がお選びいただけます。



外形寸法



サイズ表

ベルト幅	チップ幅	チップ数	ウレタン スタック数	倒れ防止ウレタン スタック数	フレーム長	パイプ径 Φ
350	255	17	17	2	855	48.6
450	360	24	24	2	960	48.6
500	405	27	27	2	1,005	48.6
600	510	34	34	2	1,110	48.6
750	660	44	44	2	1,260	48.6
900	810	54	54	2	1,410	48.6
1,000	900	60	60	2	1,500	48.6
1,050	960	64	64	2	1,660	48.6
1,200	1,110	74	74	2	1,810	48.6
1,350	1,260	84	84	2	1,970	60.5
1,400	1,305	87	87	2	2,015	60.5
1,500	1,410	94	94	2	2,220	60.5
1,600	1,500	100	100	2	2,310	60.5

※ベルト幅1,600mm以上も制作可能です。お問い合わせください。

※本製品は、株式会社アスタック入江社製です。

記載内容は、お断りなく変更することがありますのでご了承ください。
All Rights Reserved Copyright ©2013.Matsushima Measure Tech Co.,Ltd.



ご注意
●本製品を正しく安全にご使用いただくため、「取扱説明書」をよくお読みください。
●本製品を、人身に直接かかわる安全性を要求されるシステムに適用する可能性がある場合には、当社営業窓口にご相談ください。

取扱店



株式会社 マツシマ メジャテック

本社・工場 〒807-0837 北九州市八幡西区則松東1-8-18
 九州営業所 TEL (093) 691-3731 FAX (093) 691-3735
 東京営業所 〒273-0005 千葉県船橋市本町3-36-28 第一船橋ビル
 TEL (047) 424-9901 FAX (047) 424-9905
 名古屋営業所 〒456-0013 名古屋市熱田区外土居町9-14 外土居ビル
 TEL: (052) 679-6301 FAX (052) 679-6305
 大阪営業所 〒534-0025 大阪市都島区片町2-2-40 大発ビル
 TEL (06) 6352-8011 FAX (06) 6352-8012
 Http://www.matsushima-m-tech.com E-mail:sales@matsushima-m-tech.com