

電油操作機でお困りでは メンテナンス ございませんか？

マツシマのダンパアクチュエータなら電油操作機のお悩みを解決します。

電油操作機

- メンテナンスが大変
- メンテナンス費用が大変
- 油汚れが大変
- 電気代が大変

ダンパアクチュエータに変えたら

- 頻繁な潤滑油交換が不要で、メンテナンスが楽。
- 開閉時のみモーター可動なので省電力。
- 省スペースが可能。

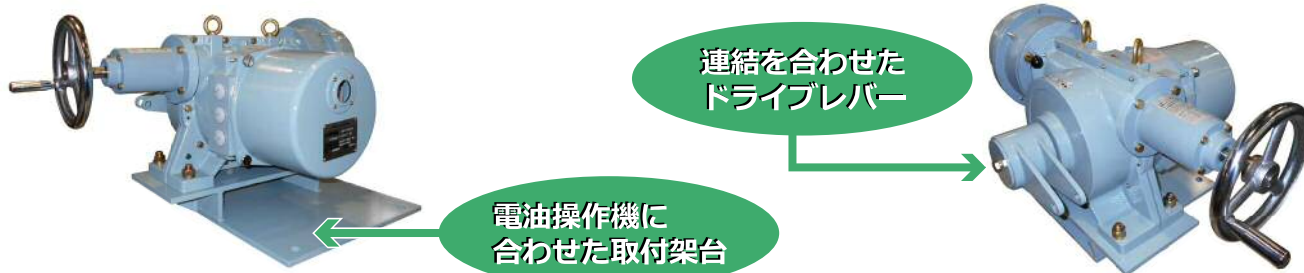
電油操作機からダンパアクチュエータの更新で、
お客様の**メンテナンス工数**と**費用**を削減出来ます。
電油操作機からの取替え実績多数！

特徴1 取り換えは、短時間で可能！

ダンパアクチュエータの取り換えに手間はとられません！

■ 簡単工事で取り替え可能

- ・ 電油操作機の取り合いでそのまま使用出来る様に、取付架台とドライブレバーを付属して納入します。お客様で新しく取付架台を作る必要はありません！



■ 制御面でも柔軟対応！

- ・ インバータ制御ユニット内蔵型、制御盤ユニット別置型の2方式をご提案できます。



インバータ制御ユニット内蔵型



制御盤ユニット別置型

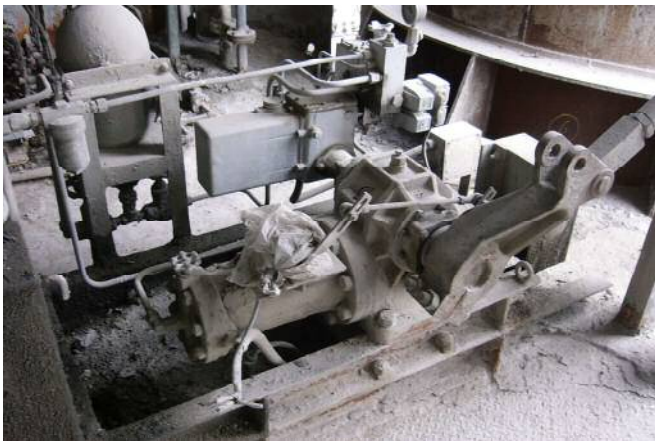


特徴2 取替えたらこんなに安心！

- 手動ハンドル付きだから非常時でも開閉操作可能で安心！
- 各種発信機、リミットスイッチの増設が可能で既設とのインターフェイスも安心！
- マツシマが長期メンテナンス対応をお約束するので安心！
- 開度指示計付きの駆動機でダンパ開度が見えて安心！

更新実施例1

セメント工場



更新前



更新後

更新実施例2

製鉄所



更新前



更新後

※詳細は下記までご連絡ください

取扱店



株式会社 マツシマ メジャテック

本社・工場 〒807-0837 北九州市八幡西区則松東1-8-18
九州営業所 TEL (093) 691-3731 FAX (093) 691-3735
東京営業所 〒273-0005 千葉県船橋市本町3-36-28 棟-1 船橋ビル
TEL (047) 424-9901 FAX (047) 424-9905
名古屋営業所 〒456-0013 名古屋市熱田区外土居町9-14 外土居ビル
TEL: (052) 679-6301 FAX (052) 679-6305
大阪営業所 〒534-0025 大阪市都島区片町2-2-40 大発ビル
TEL (06) 6352-8011 FAX (06) 6352-8012
Http://www.matsushima-m-tech.com E-mail:sales@matsushima-m-tech.com

MC-160118-00