

微粉体、粉体、粒体の検出用

振動式レベルスイッチ

MVL シリーズ



業界最高クラスの検出感度！

特性

- ◎ 微粉体から粉体・粒体とあらゆる粉粒体での安定検出ができます。
- ◎ 温度、湿度、圧力、粉塵、電気的特性の変化の影響を受けません。
- ◎ 調整が簡単で、駆動部がなく耐久性に優れています。

POINT 1

かさ密度
0.02g/cm³
検出



かさ密度0.02g/cm³から検出。
非常に軽い粉体が検出できます！

POINT 2

最高
150℃
耐熱



標準仕様で耐熱温度 Max150℃
に対応！

POINT 3

SUS316L



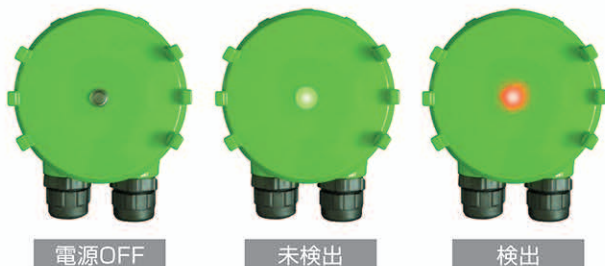
標準仕様で材質 SUS316Lを採用。
腐食性の測定物も対応できます！

使いやすさプラス5

プラス1 2色のLED動作表示

カバーを締めた状態でも現在の状態を判りやすく表示。

検出・未検出に関わらず常時LEDが点灯しており電源の供給状態も一目瞭然。



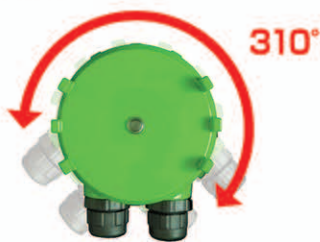
プラス2 ねじアップ式端子台

ねじアップ式の端子台を採用しており配線時のネジの脱落や紛失を防止。また、端子ねじを取り外さずに結線できるため、配線作業が大幅に短縮できます。



プラス3 ハウジングの回転機構

ハウジングが約310°の範囲で回転する為、取り付け後のリード引出口の方向調整が簡単です。



プラス4 検出動作切替スイッチ

使う用途に応じて“H”/“L”の設定がおこなえます。

| レベル状態 | Hモード(上限検出) | | Lモード(下限検出) | |
|--------|---------------|------|---------------|------|
| | LEDランプ | 接点状態 | LEDランプ | 接点状態 |
| | ● 緑 GREEN | | ● 赤 RED | |
| | ● 赤 RED | | ● 緑 GREEN | |
| 電源OFF時 | ○ 消灯 CLEAR | | ○ 消灯 CLEAR | |

プラス5 フリー電源を使用

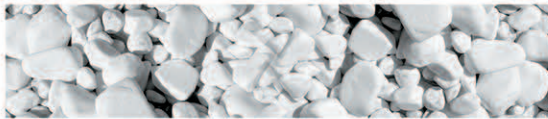
AC/DC22-264V。様々な国や地域でお使い頂くことができます。

かさ密度0.02g/cm³から検出!

使用用途例

CASE 1

かさ密度が軽いもの



パーライト



フュームドシリカ



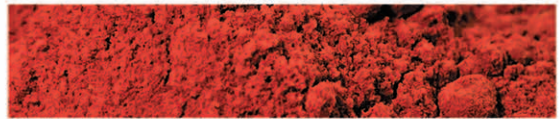
カーボンブラック



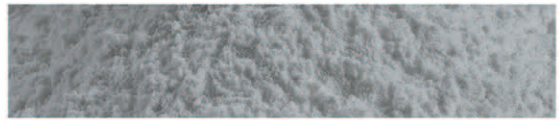
発泡ビーズ

CASE 2

比誘電率が低いもの



酸化第二鉄



フライアッシュ



ふすま



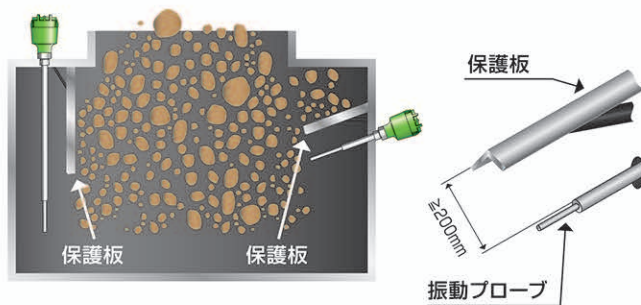
樹脂ベレット

取付注意事項

振動プローブの保護

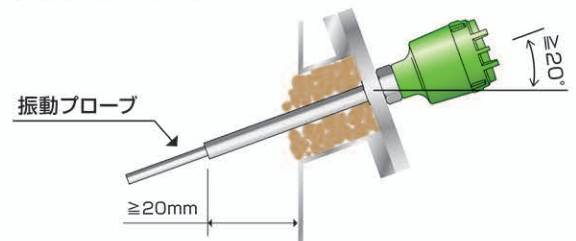
投入原料が、直接振動プローブに当たらない様に保護板で衝突防止の処置をおこなって下さい。

※振動プローブと保護板の空間は200mm以上



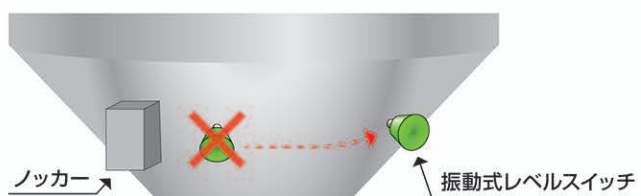
寸法と取付角度

振動プローブはタンク内部に20mm以上できるように取付けて下さい。横取付で使用する場合、機器を約20°以上傾けた取付をおこなって下さい。



設備振動がある箇所への取付

設備振動が有る場合、振動源から極力離して取付をおこなって下さい。



水浸入対策

ハウジング内に、水が浸し難い様な取付にして下さい。

ハウジングは約310°回転が可能です。



上からケーブルをたわませて、
雨水等の浸入を防いだ状態

リード引出口を下に向けた状態

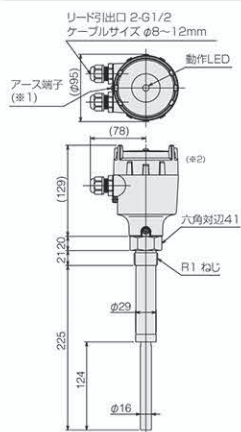
仕様

| | | | |
|-------------|---|-------------------------------|------------------------------|
| 形 式 | MVL-110 | MVL-120 | MVL-130 |
| 製 品 形 態 | 標準 | ケーブル吊下げ | 伸長パイプ |
| 電 源 | AC/DC22~264V 50/60Hz | | |
| 消 費 電 力 | 4.7W(AC)、1.8W(DC) | | |
| 材 質 | ハウジング部: ADC12(アルミダイカスト) ボ ス 部: SUS316L プローブ部: SUS316L ケーブル部: PE(MVL-120のみ) 伸長パイプ: SUS316L | | |
| L 寸 法 | 約225mm | 600mm~20000mm | 350mm~2000mm |
| 取 付 | R1 ねじ (指定によりフランジ取付も可能) | | |
| リード引出口 | 2-G1/2 | | |
| 振 動 周 波 数 | 約310Hz | | |
| か さ 密 度 | ≥0.02g/cm ³ | | |
| 検出部強度(先端荷重) | Max. 450N | — | Max. 450N |
| 許容引張荷重 | — | Max.3000N | — |
| 許容圧力 | Max. 1.5MPa | Max. 1.0MPa | Max. 1.5MPa |
| 出力信号 | SPDT×1 接点容量: AC250V/DC30V 5A | | |
| 動作LED | 未検出時: 緑色点灯 / 検出時: 赤色点灯 | | |
| 周囲温度 | -20℃~+60℃ (氷結なきこと) | | |
| 検出部温度 | -40℃~+150℃ (氷結なきこと) | -20℃~+85℃ (氷結なきこと) | -40℃~+150℃ (氷結なきこと) |
| 保護構造 | IP67(カバー、リード引出口締め付け状態にて) | | |
| 質 量 | 約1.8kg | 約2.5kg(L=600mm) (0.15kg/m) | 約2.0kg(L=350mm) (1.6kg/m) |

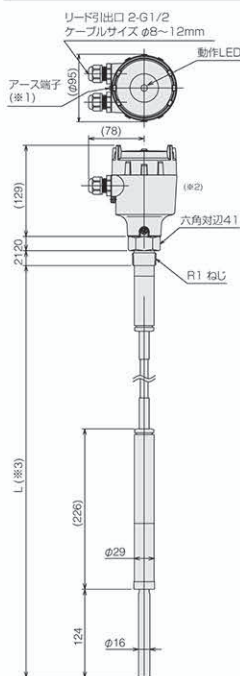
※ プローブの指定長さは100mm単位となります。

外形(mm)

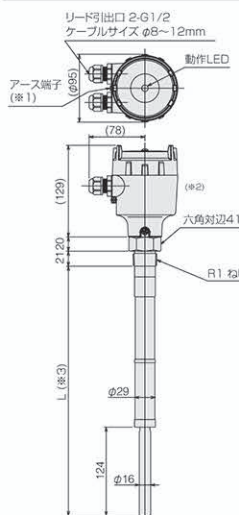
MVL-110



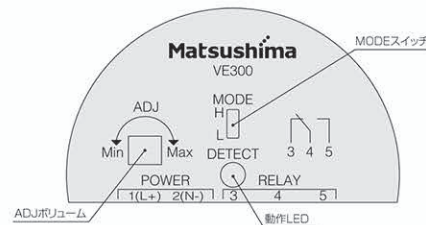
MVL-120



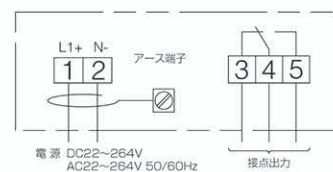
MVL-130



パネル部



端子台部



- (※1)アース端子は必ず接地して下さい。(D種接地)
- (※2)ハウジングは310°範囲で回転します。
- (※3)L寸法は、仕様書に明記。



ご注意
●本製品を正しく安全にご使用いただくため、「取扱説明書」をよくお読みください。
●本製品を、人身に直接かかる安全性を要求されるシステムに適用する可能性がある場合は、当社営業窓口にご相談ください。

掲載内容は、お断りなく変更することがありますのでご了承ください。
All Rights Reserved Copyright © 2019, Matsushima Measure Tech Co., Ltd.

取 扱 店

本社 (HEAD OFFICE)



株式会社 マツシマ メジャテック

本社・工場 〒807-0837 北九州市八幡西区則松東1-8-18
九州営業所 TEL (093) 691-3731 FAX (093) 691-3735
東京営業所 〒273-0005 千葉県船橋市本町3-36-28 ホーモスト船橋ビル3F
TEL (047) 424-9901 FAX (047) 424-9905
名古屋営業所 〒456-0013 名古屋市熱田区外土居町9-14 トキワ外土居ビル5F
TEL (052) 679-6301 FAX (052) 679-6305
大阪営業所 〒534-0025 大阪市都島区片町2-2-40 大発ビル4F
TEL (06) 6352-8011 FAX (06) 6352-8012

https://www.matsushima-m-tech.com E-mail : sales@matsushima-m-tech.com